

CREA TU PERSONAJE

Mostramos en este documento cómo crear tu propio diseño a La hora de crear un personaje, indicando en qué posición del plano hay que colocar cada elemento, para que en el momento de formar la figura tridimensional nos quede cada parte en su lugar.

Objetivos:

- Desarrollo de la creatividad
- Desarrollo del pensamiento matemático y plano esquemático

Aplicación didáctica:

Con esta actividad desarrollamos el pensamiento lógico matemático, la orientación y percepción espacial, ya que tenemos que organizar en nuestra mente cómo personalizar las imágenes para que nos quede bien posicionado al pasar de una dimensión de plano a una estructura tridimensional.

Pasos a seguir:

- Personaliza tu personaje y coloréalo.
- Recorta por el exterior
- Haz un dobléz por cada línea
- Pega las pestañas en las que aparece un punto rojo y tu figura tridimensional quedará terminada.

Utilidad:

Tus creaciones se pueden utilizar para crear personajes de un teatro, juegos inventados, juegos de mesa.....

Técnico de Cultura:

Inmaculada Espartero Fernández

PERSONAJE 1

BRASOS

PELO

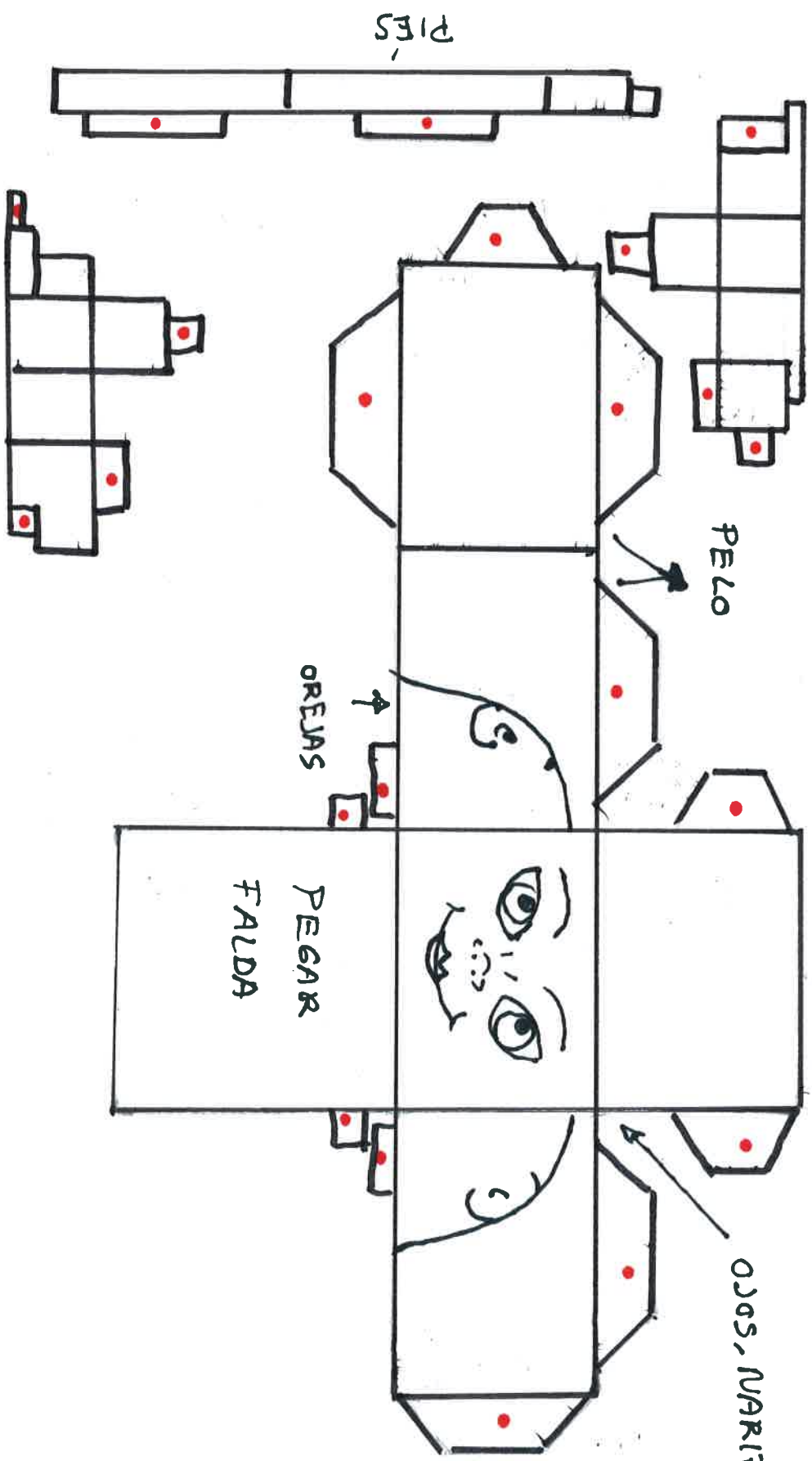
OREJAS

OJOS, NARIZ, BOCA

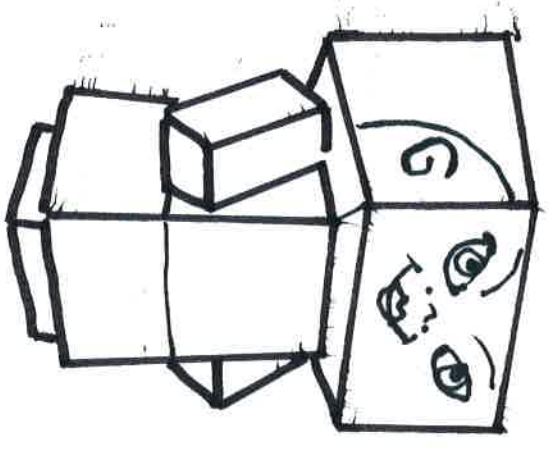
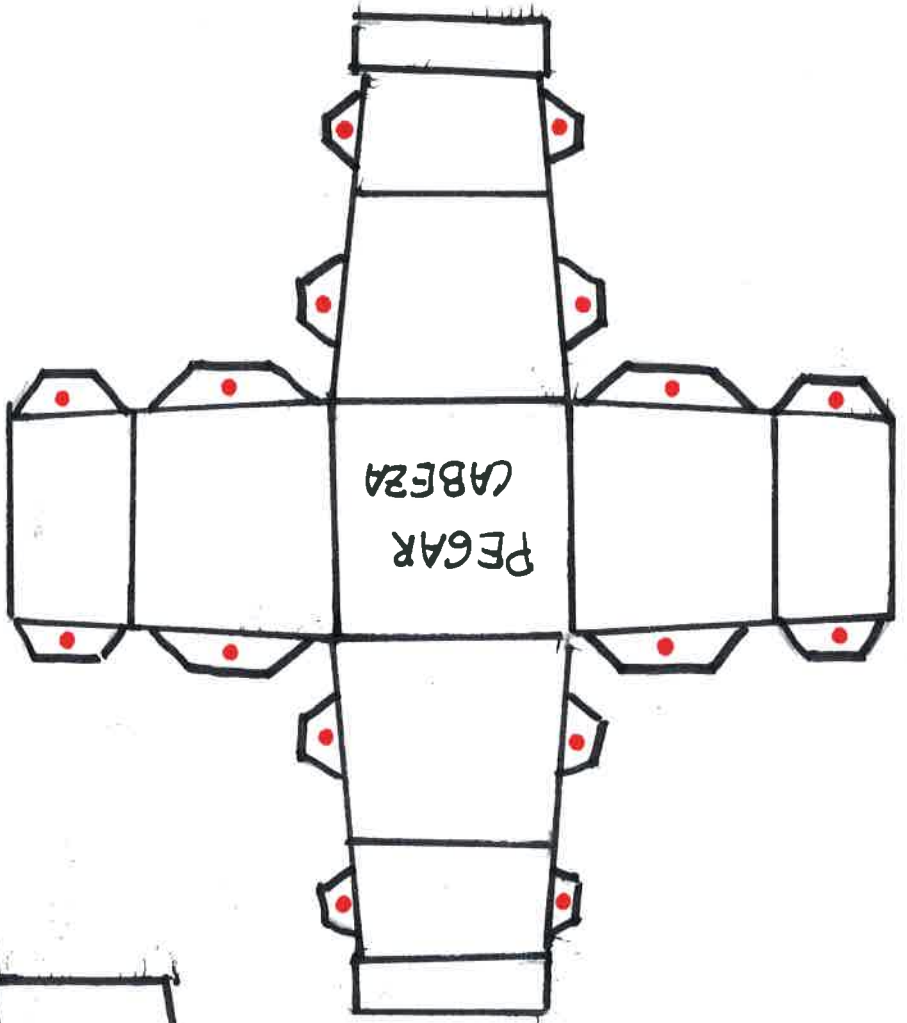
PEGAR
FALDA

PIES

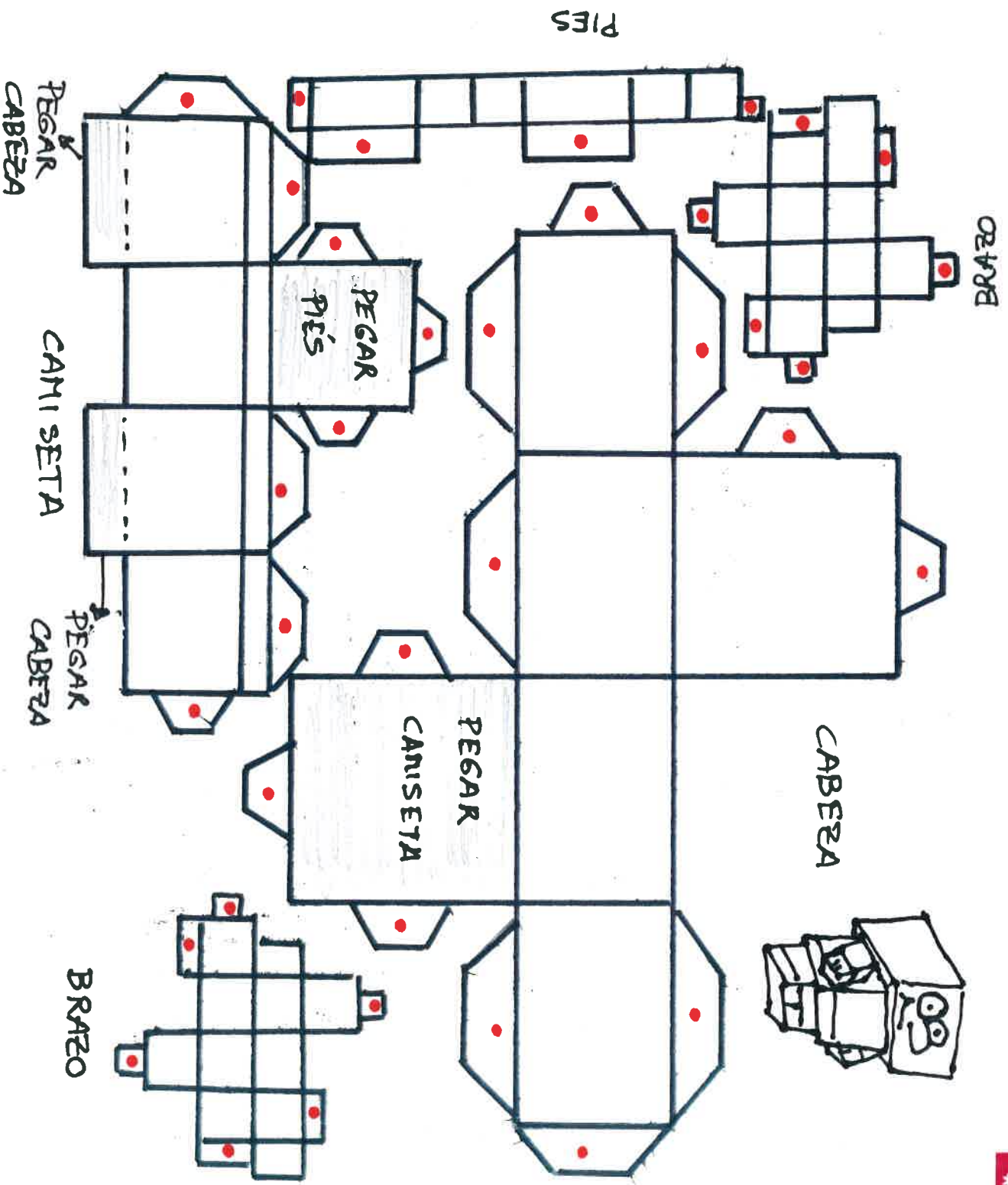
BRASOS

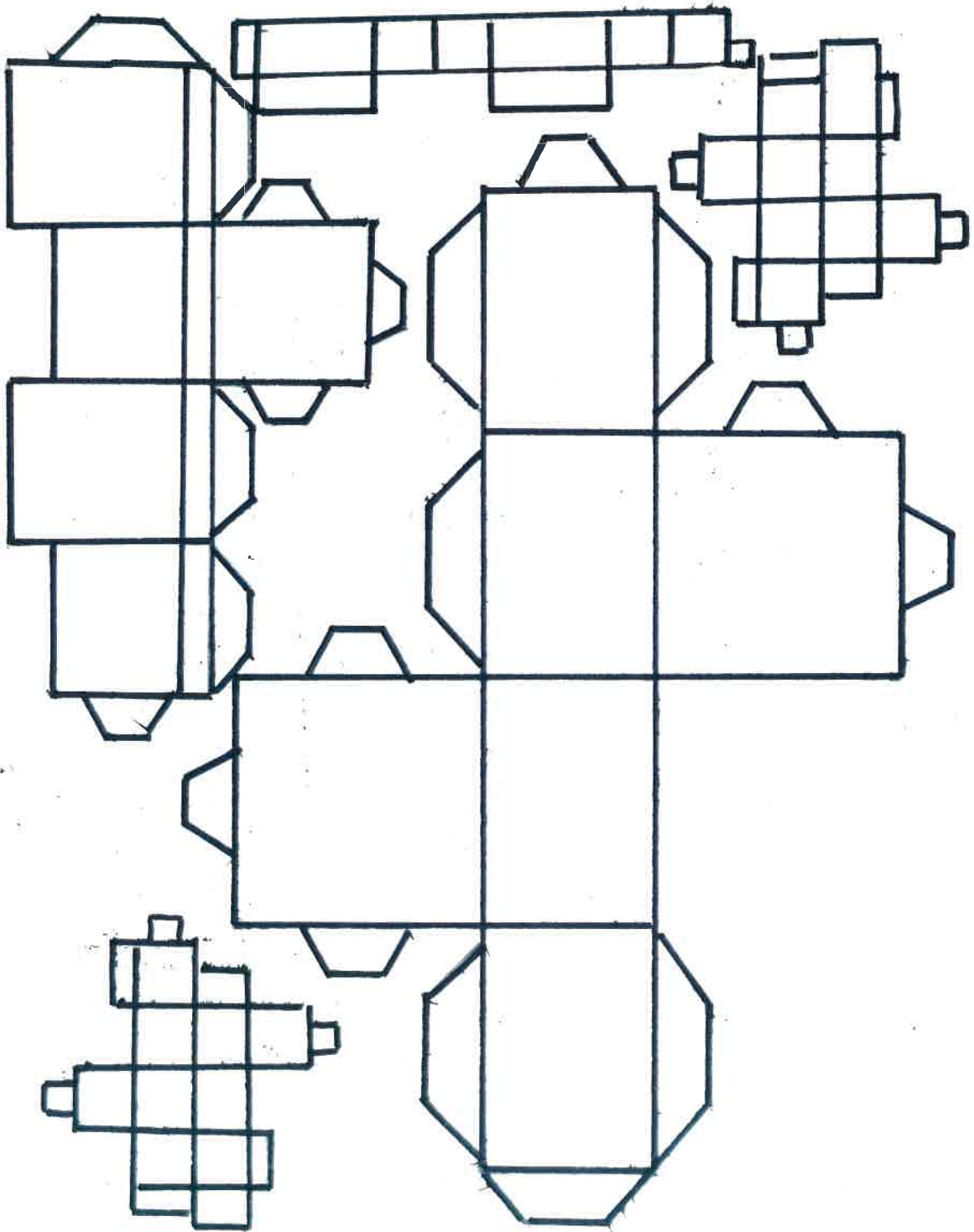


PERSONAJE 1

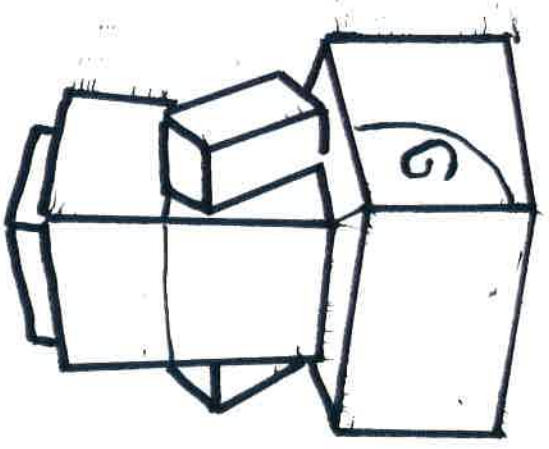
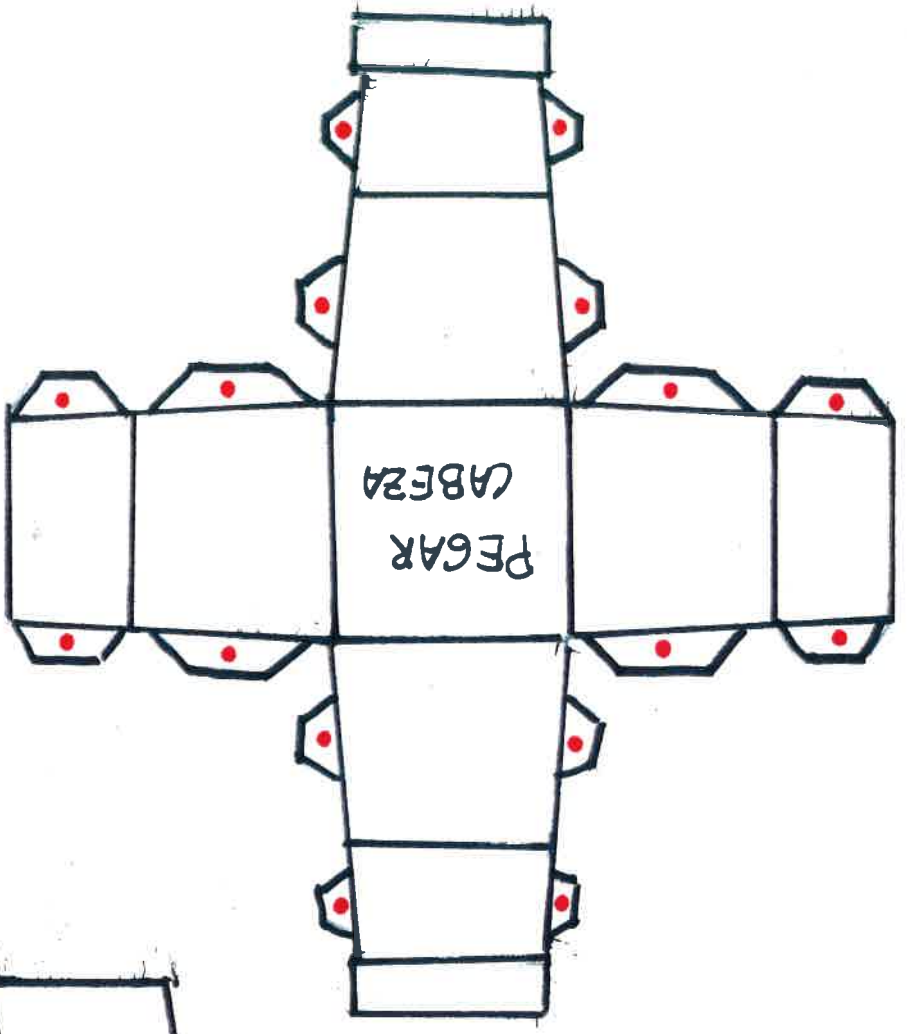


PERSONAJE 2





PERSONAJE 1



PERSONAJE 1

