



RUTA DE MOUNTAIN BIKE

HUECO DE SAN BLAS



FECHA: **12 - MARZO - 2023 (DOMINGO)**

INSCRIPCIONES: **Hasta el 09 - 03 - 2023**
Gratuita / Max. 25 personas

TELÉFONO: **91 - 844 39 75**

TIPO DE RUTA: **NO CIRCULAR**

DIFICULTAD DE RUTA: **MEDIA / 3 h. / 24 km**

SALIDA: **10.00 horas KIOSKO FUENTE DEL CURA**
con llegada al Polideportivo Municipal



Ayuntamiento de
**MIRAFLORES
DE LA SIERRA**

Concejalía
DEPORTES



Ayuntamiento de
**MIRAFLORES
DE LA SIERRA**

INFORMACIÓN DE LA RUTA

HUECO DE SAN BLAS

HOLA RIDERS

Debido al buen tiempo empiezan las escapadas en bici por nuestra maravillosa zona de Miraflores de la Sierra y sus alrededores.

Saldremos desde la plaza del pueblo de Miraflores de la Sierra y subiremos todos juntos hasta la fuente del cura, sitio emblemático del pueblo donde podréis recargar los bidones por si no los traéis llenos de casa. Desde aquí empezaremos la subida hasta el mirador de San Blas donde podremos hacernos algunas fotos con las vistas de todo Madrid. En este punto empezará la primera bajada hasta la ermita de San Blas donde nos reuniremos por si alguno ha querido bajar más rápido o más despacio que el resto del grupo. En este punto comenzaremos una larga subida hasta el hueco San Blas, sitio muy bonito y con mucha vegetación. Desde el hueco de San Blas comenzaremos la última bajada hasta jacaranda pasando por el embalse de palancares, bajada larga y bonita para poder recuperar fuerzas debido a la subida anterior. Desde jacaranda subiremos por San Blas hasta el paseo de la cañada para poder regresar hasta el pueblo subiendo por la dehesilla. El fin de la ruta será en el polideportivo de Miraflores.



Ayuntamiento de
**Miraflores
de la Sierra**

Concejalía
DEPORTES

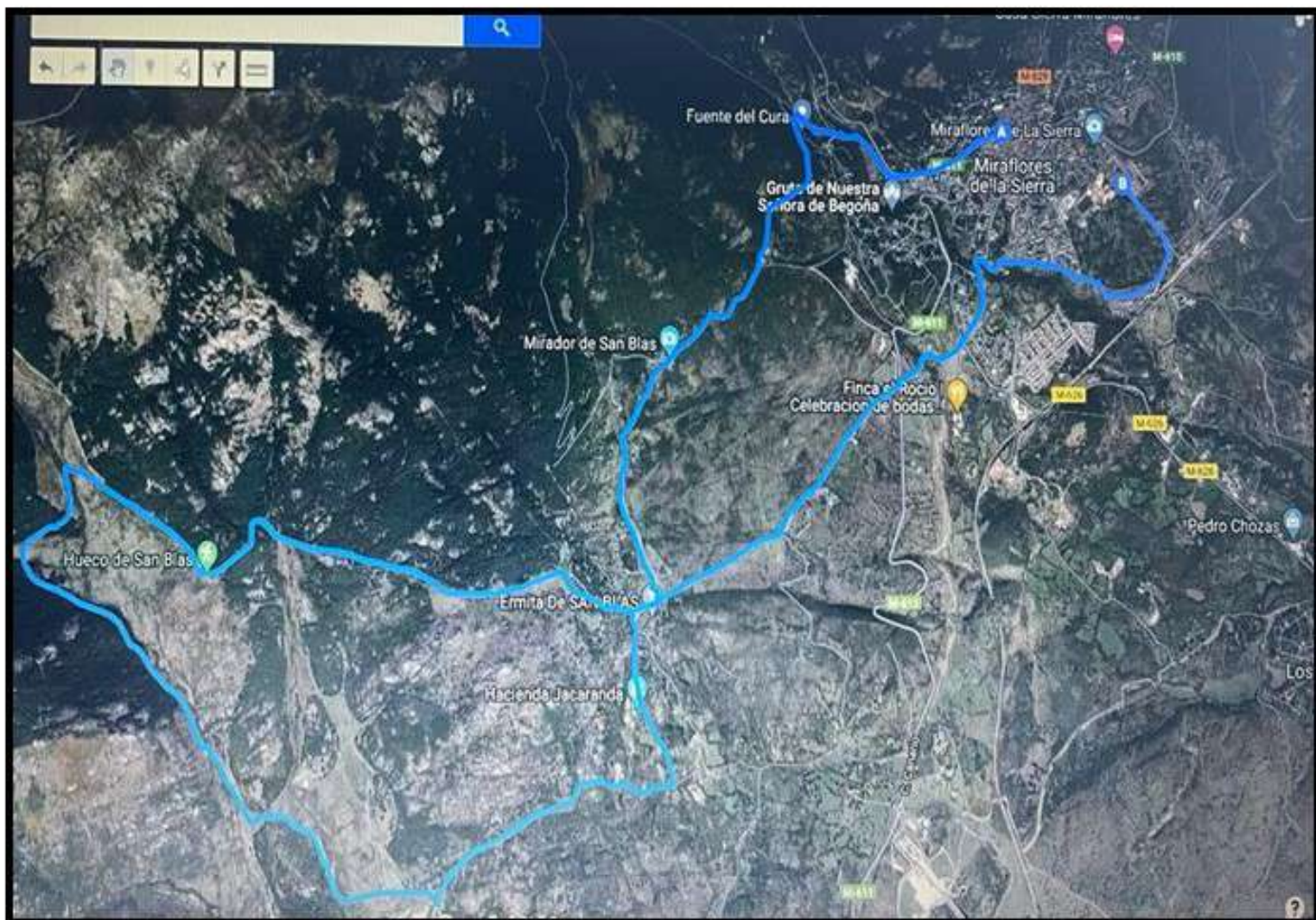


Ayuntamiento de
**MIRAFLORES
DE LA SIERRA**

INFORMACIÓN DE LA RUTA

HUECO DE SAN BLAS

MAPA DE LA RUTA



Ayuntamiento de
**Miraflores
de la Sierra**

Concejalía
DEPORTES